

DELIBERA GIUNTA PROVINCIALE

7 AGO. 2014

N.....**215**.....del

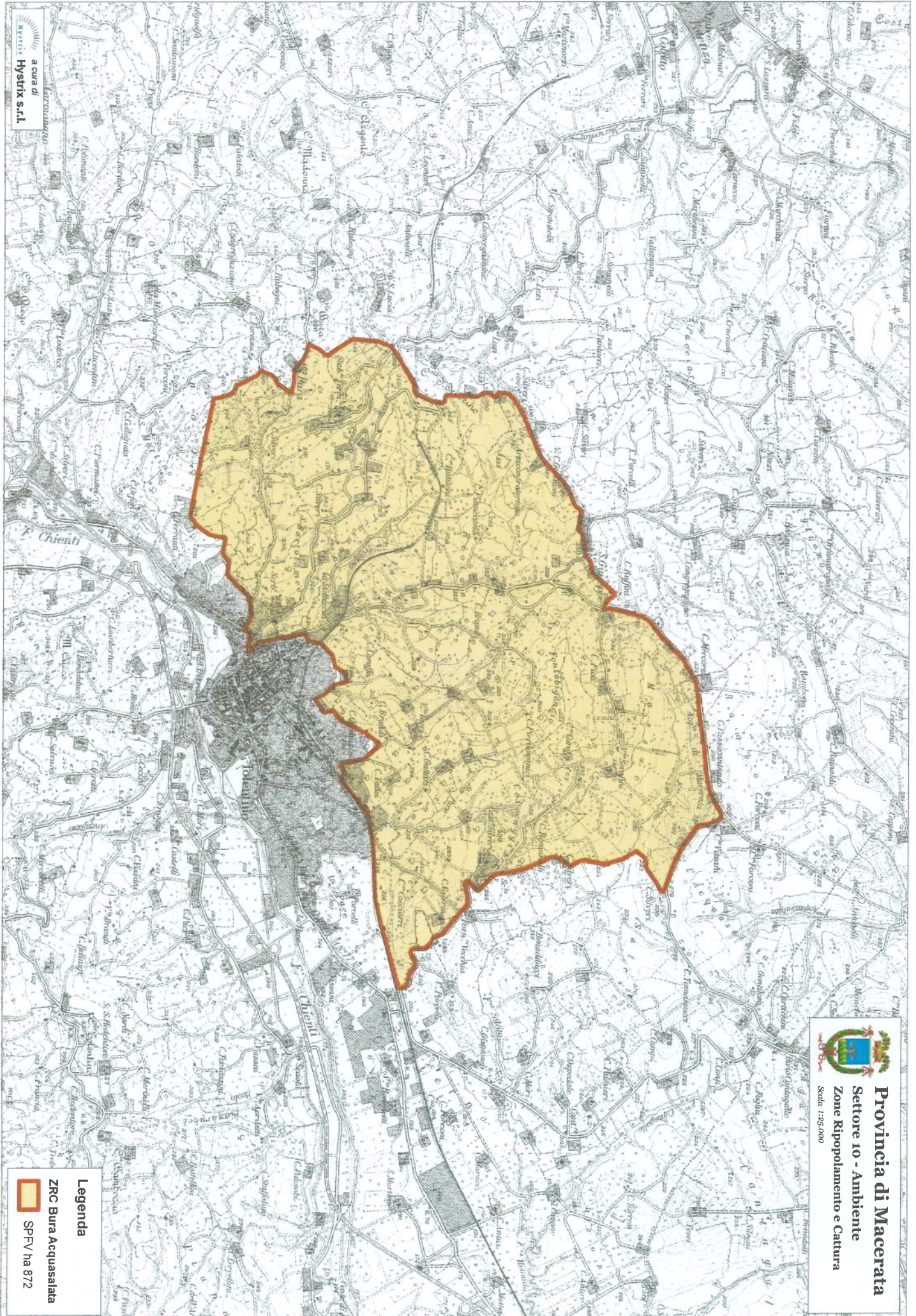
ZONE RIPOPOLAMENTO E CATTURA

SITUAZIONE COMPLESSIVA (ha 8.657)

A.T.C. MC 2

Provincia di Macerata
1° Sett. Organi Istituzionali Contratti
Segreteria Giunta e Consiglio
Approvato G.P. - C.P. - Conf. Aut.
del 07.08.14 Atto n. 245

R
Il Funzionario

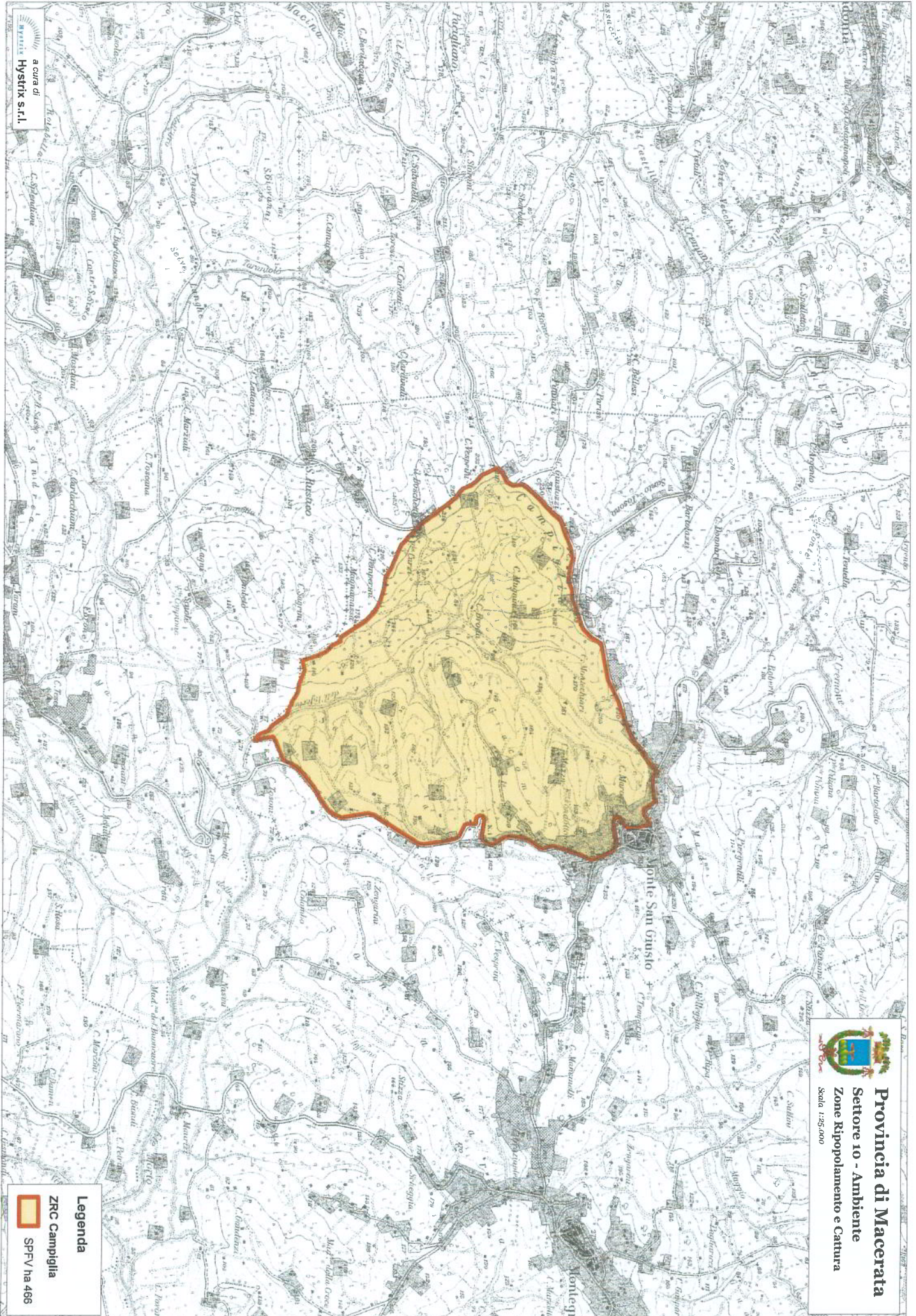


a cura di
HYSTRIX
Hystrix s.r.l.



Provincia di Macerata
Settore 10 - Ambiente
Zone Ripopolamento e Cattura
Scala 1:25.000

Legenda
 ZRC Bura Acquasalata
 SPFV ha 872

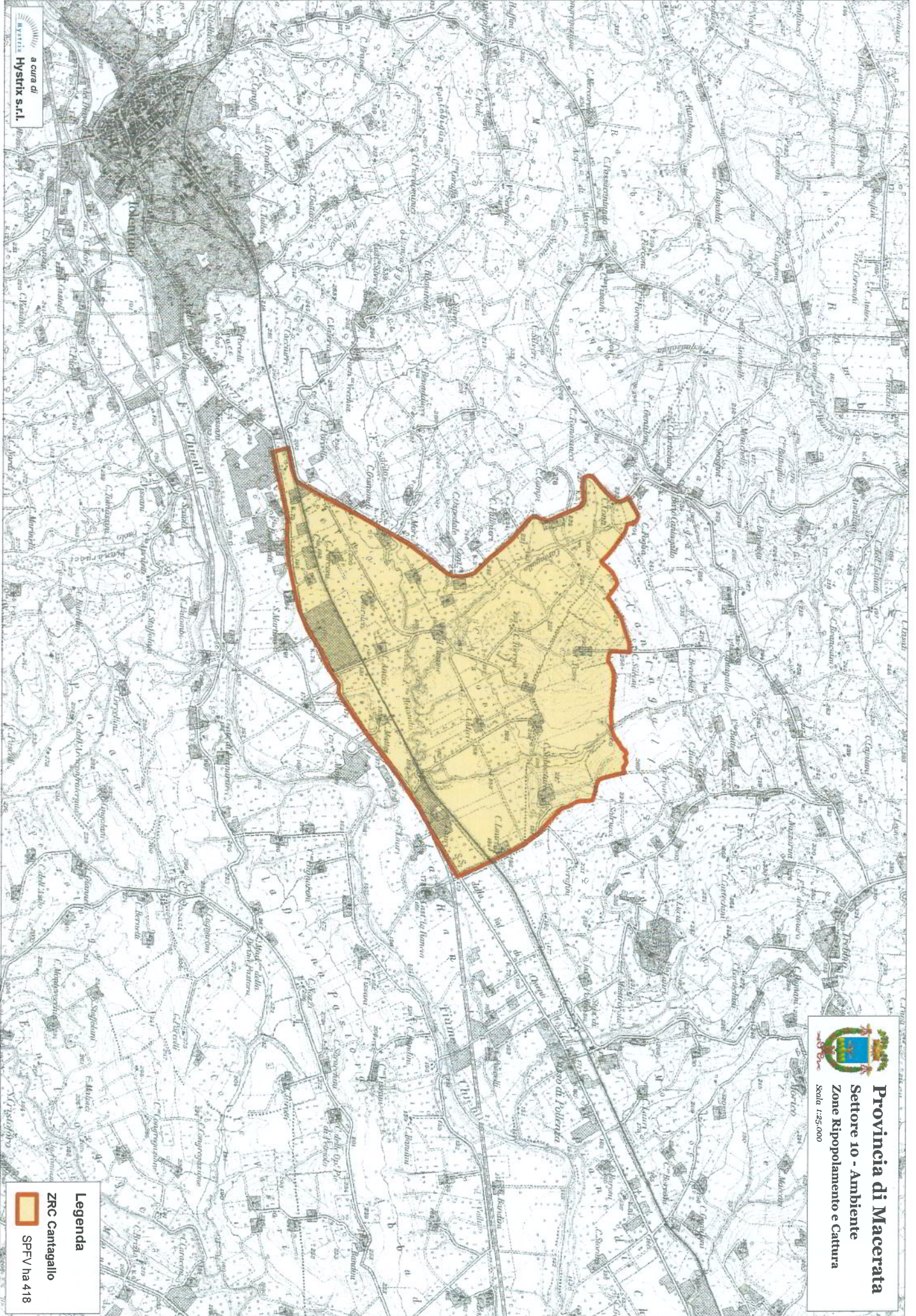


a cura di
Hystrix s.r.l.



Provincia di Macerata
Settore 10 - Ambiente
Zone Ripopolamento e Cattura
Scala 1:25.000

Legenda
ZRC Campiglia
SPFV ha 466



a cura di
MISTELLI Hystitix s.r.l.

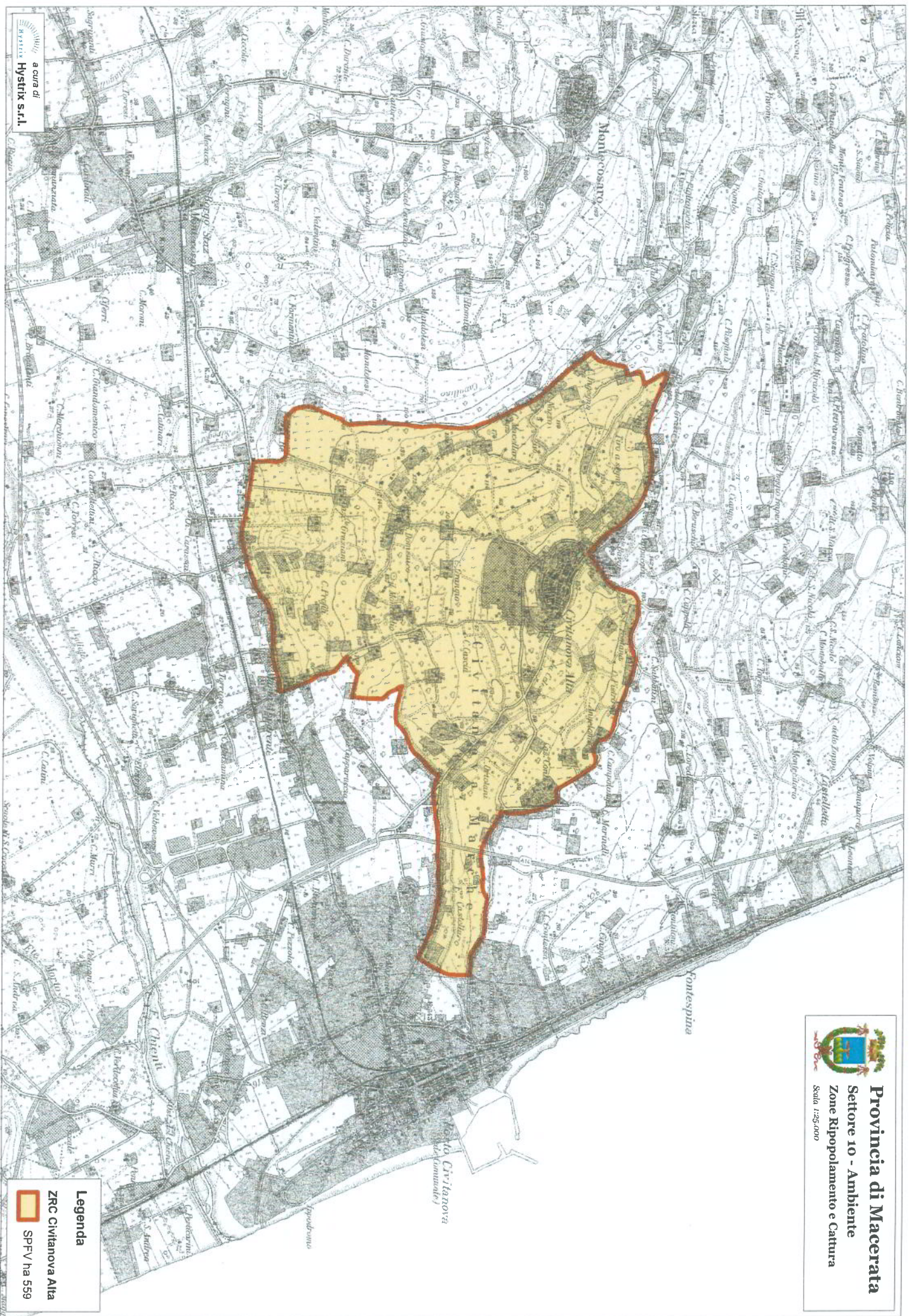


Provincia di Macerata
Settore 10 - Ambiente
Zone Ripopolamento e Cattura
Scala 1:25.000

Legenda
ZRC Cantagallo
SPV ha 418



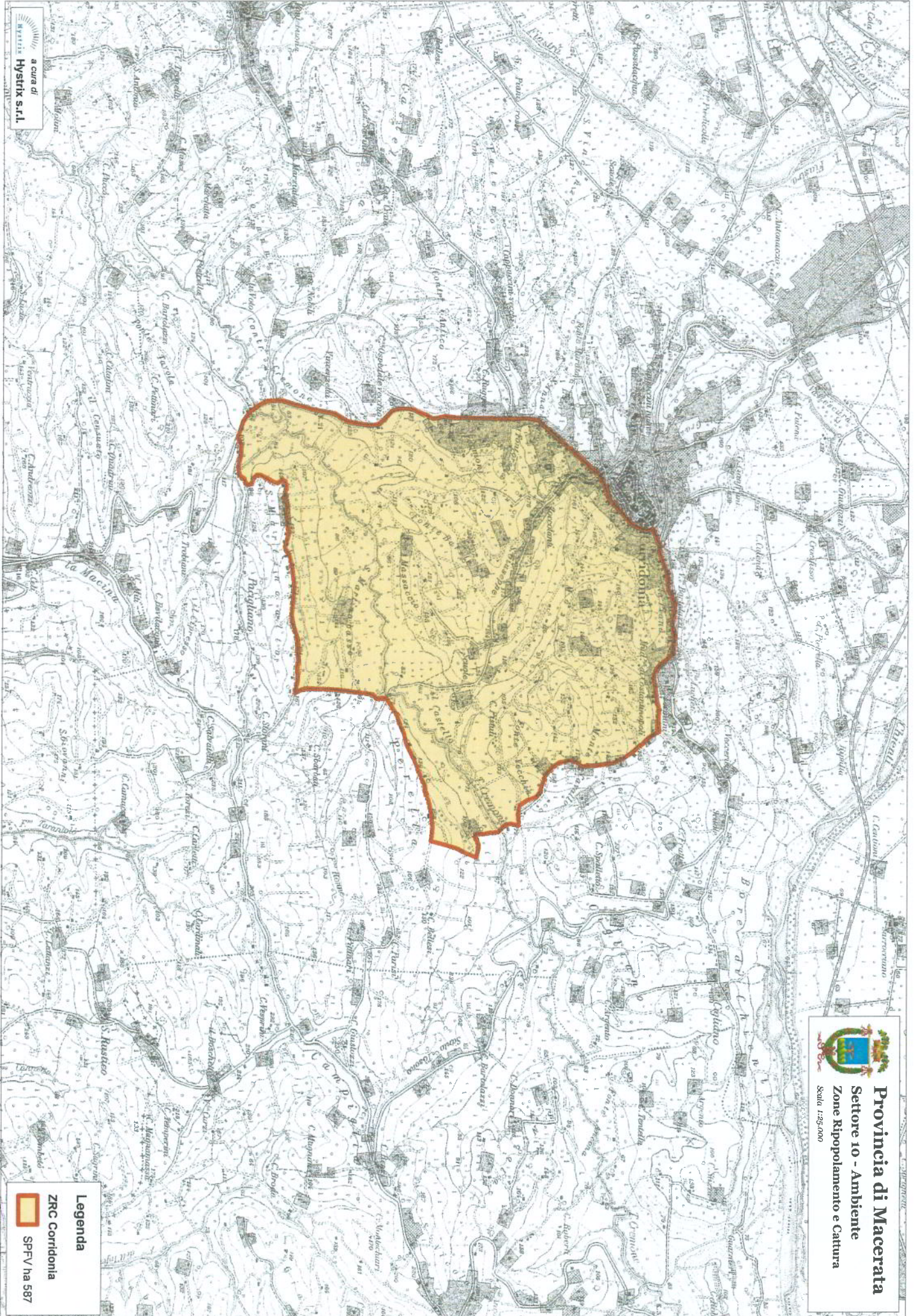
Provincia di Macerata
Settore 10 - Ambiente
Zone Ripopolamento e Cattura
Scala 1:25,000



Legenda

-  ZRC Civitanova Alta
-  SPFV ha 559

Scale 1:25,000
a cura di
Hystrix s.r.l.



a cura di
Hystrix s.r.l.

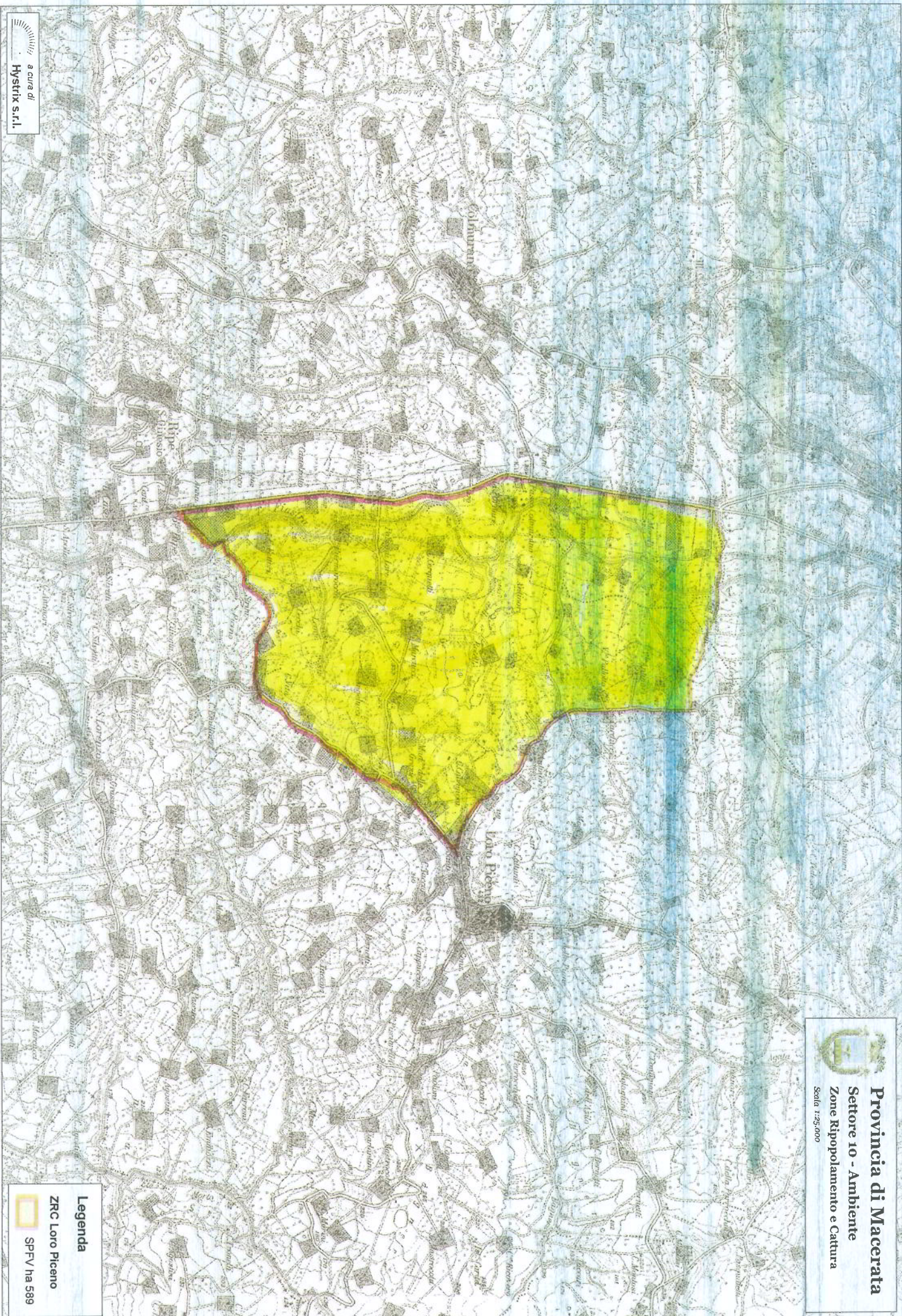


Provincia di Macerata
Settore 10 - Ambiente
Zone Ripopolamento e Cattura
Scala 1:25,000

Legenda
ZRC Corridonia
SPV na 587



Provincia di Macerata
Settore 10 - Ambiente
Zone Ripopolamento e Cattura
Scala 1:25.000

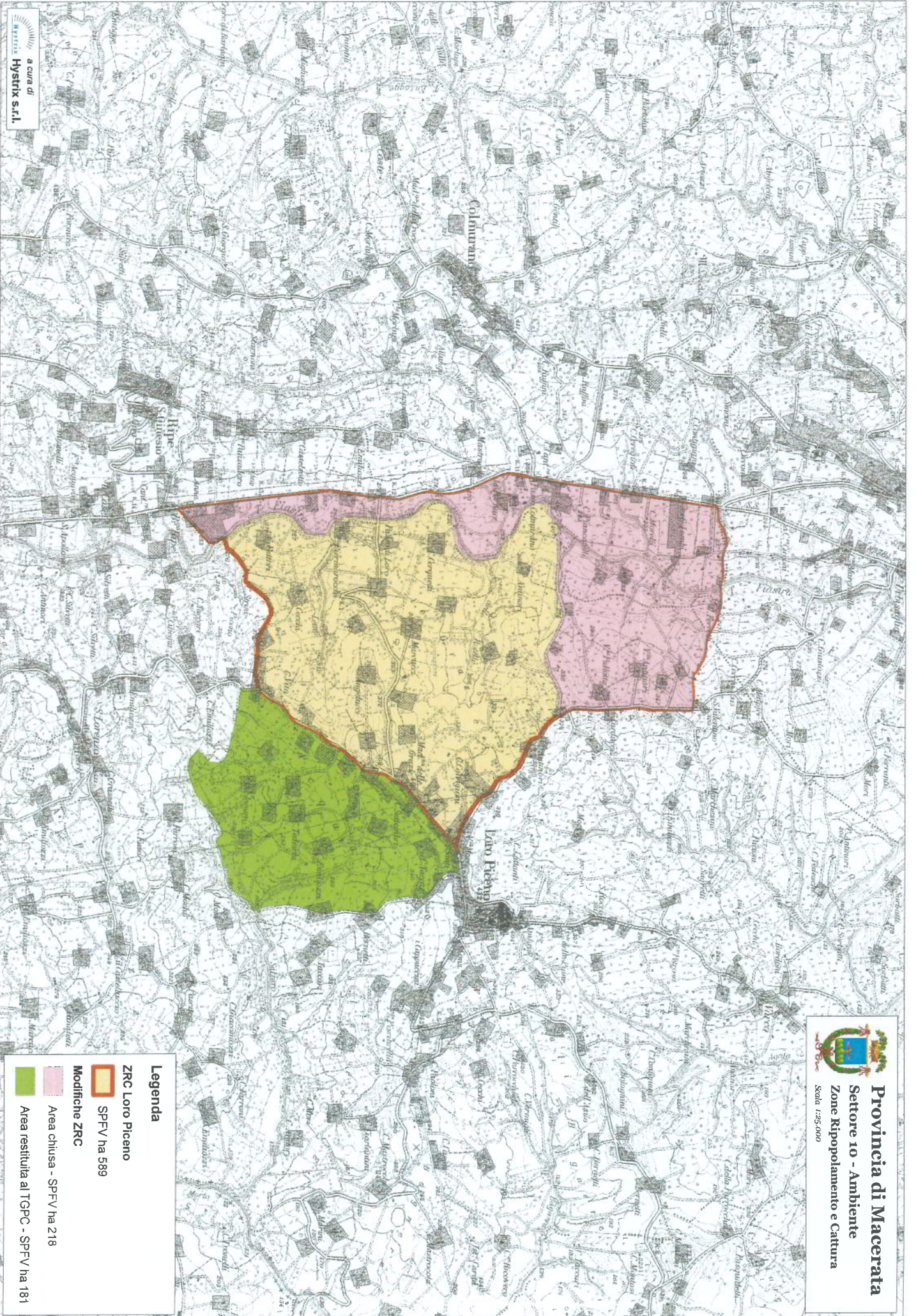


a cura di
Hystrix s.r.l.

Legenda
ZRC Loro Piceno
SPFV/na 589



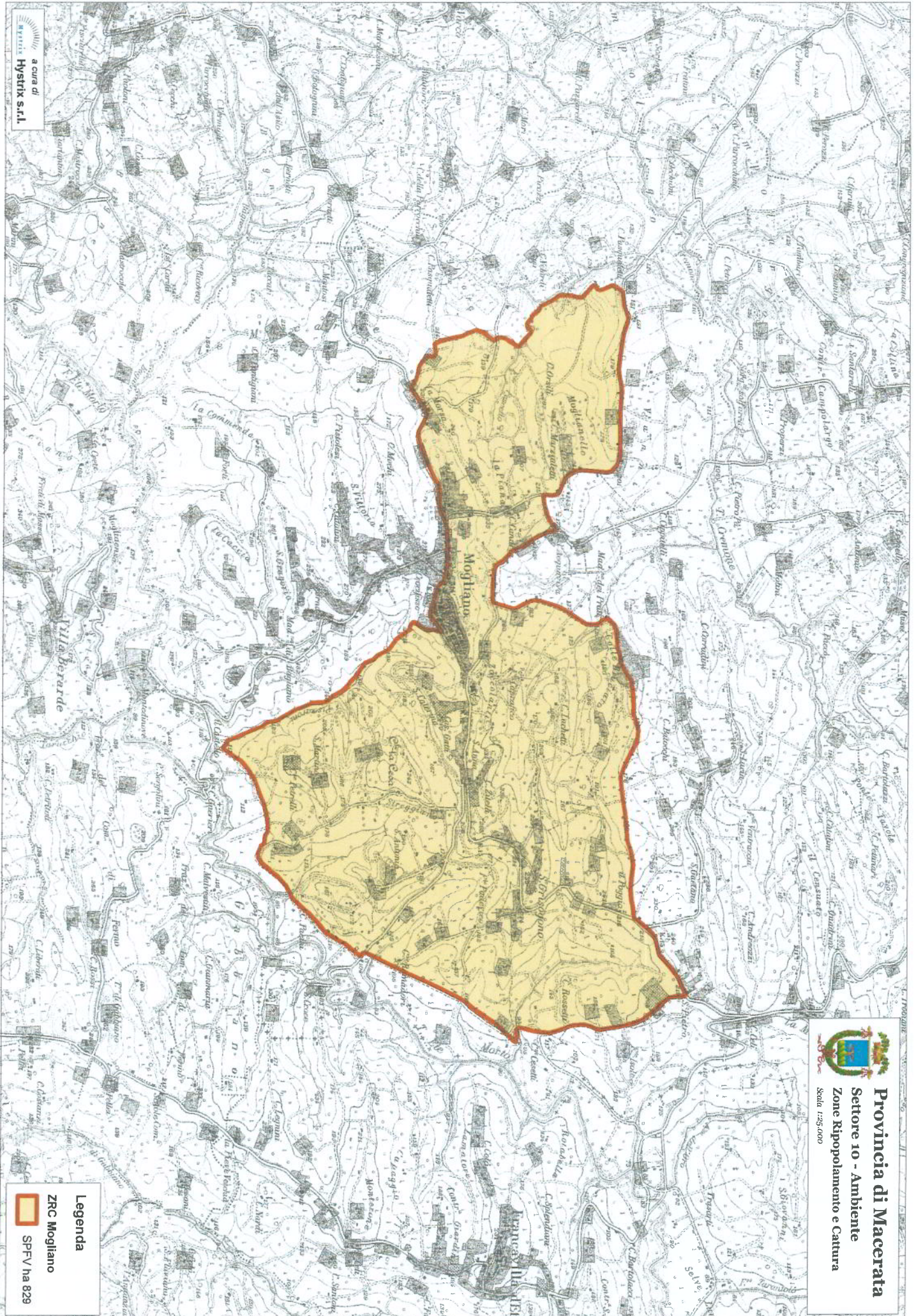
Provincia di Macerata
Settore 10 - Ambiente
Zone Ripopolamento e Cattura
Scala 1:25.000



Legenda

- ZRC Loro Piceno
- SPFV na 589
- Modifiche ZRC
- Area chiusa - SPFV na 218
- Area restituita al TGFC - SPFV na 181

a cura di
HYSTRIX
Hystrix s.r.l.

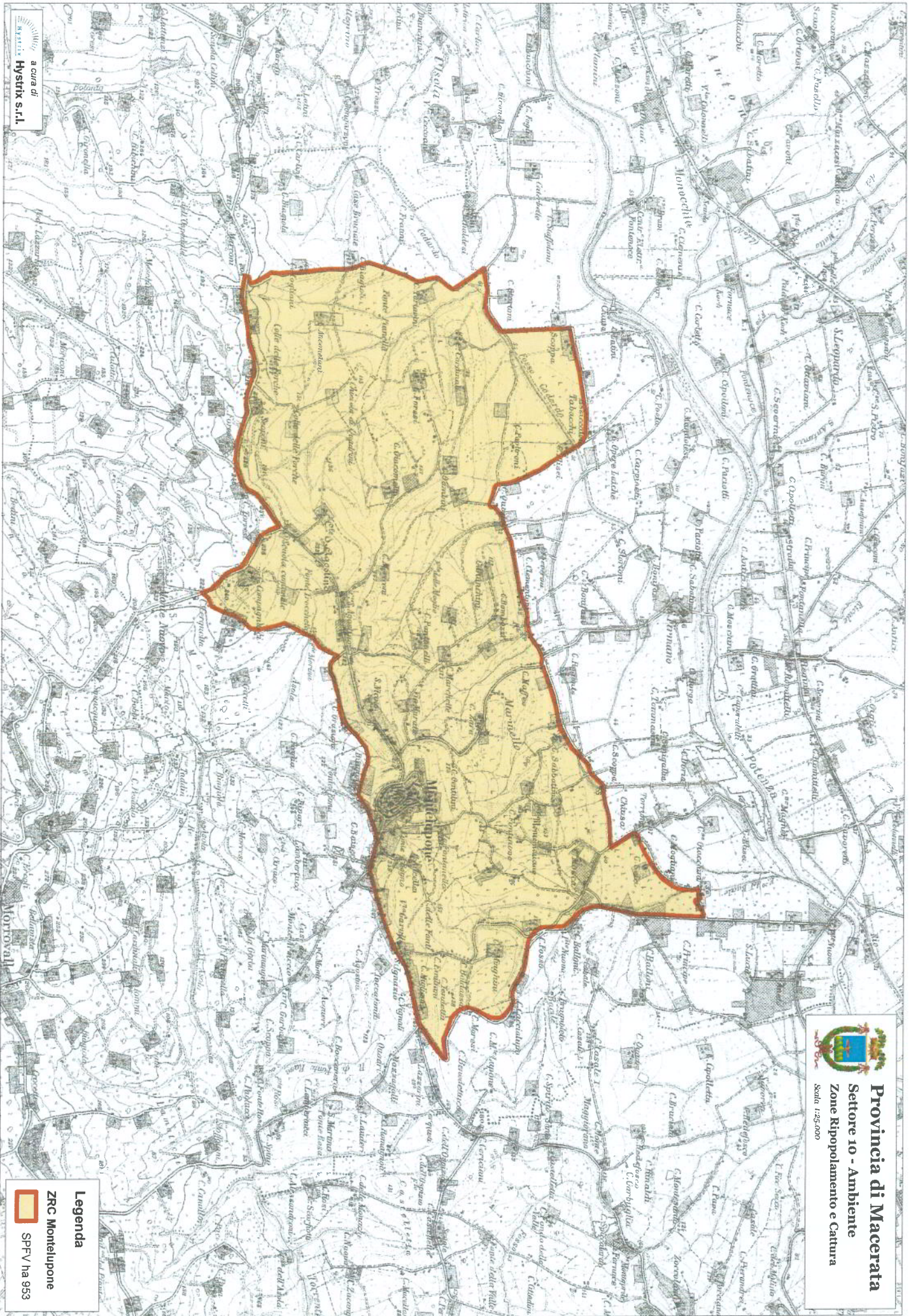


a cura di
Hystrix s.r.l.



Provincia di Macerata
 Settore 10 - Ambiente
 Zone Ripopolamento e Cattura
 Scala 1:25.000

Legenda
 ZRC Mogliano
 SPFV ha 829

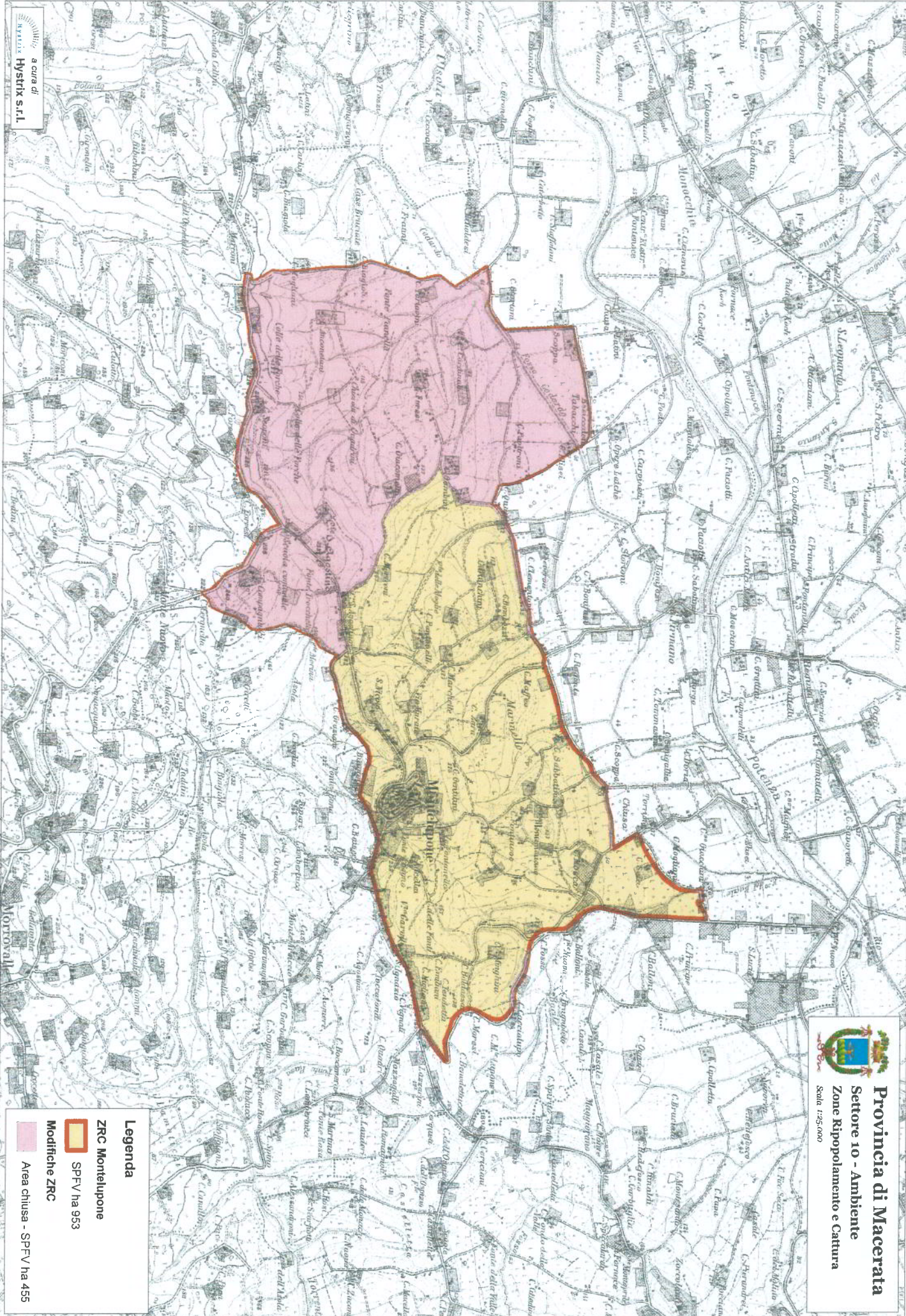


Provincia di Macerata
 Settore 10 - Ambiente
 Zone Ripopolamento e Cattura
 Scala 1:25.000

Legenda

- ZRC Montelupone
- SPFV ha 953

a cura di
Hystrix s.r.l.

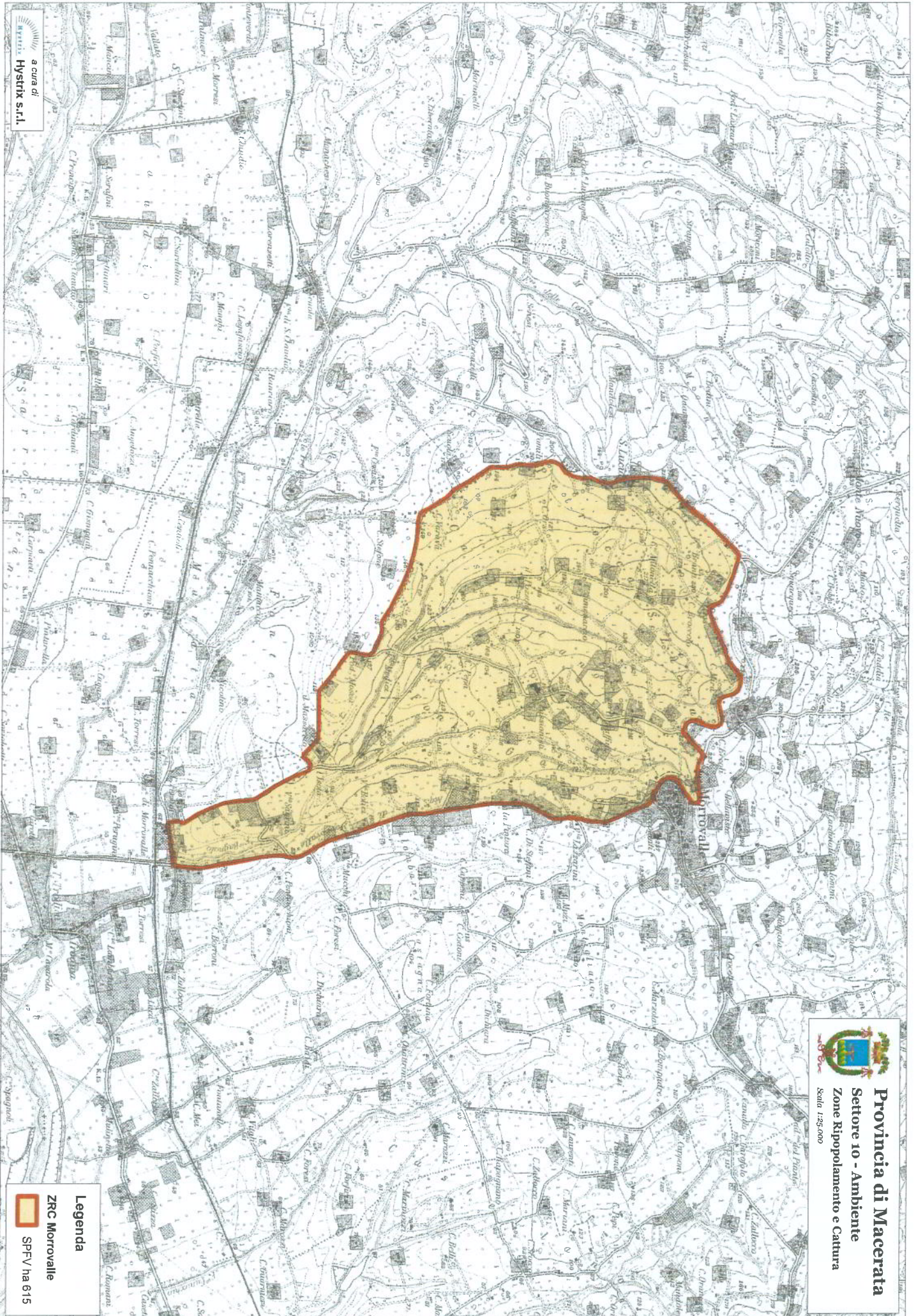


Provincia di Macerata
 Settore 10 - Ambiente
 Zone Ripopoliamento e Cattura
 Scala 1:25.000

Legenda

- ZRC Montelupone
- SPFV ha 953
- Modifiche ZRC
- Area chiusa - SPFV ha 455

Aut. a cura di
 Hystrix s.r.l.



a cura di
Hystrix s.r.l.

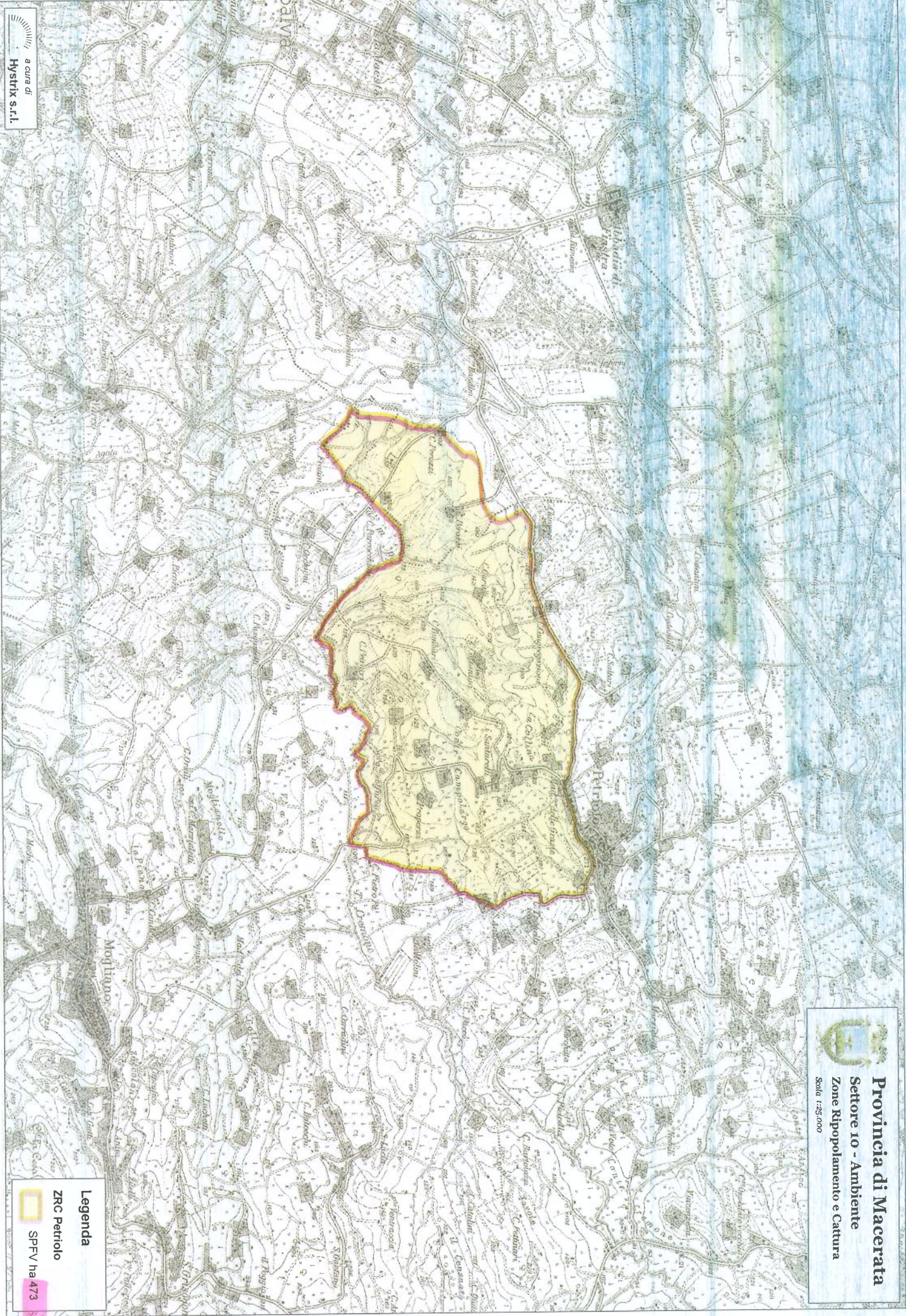


Provincia di Macerata
Settore 10 - Ambiente
Zone Ripopolamento e Cattura
Scala 1:25.000

Legenda
 **ZRC Morrovalle**
 **SPV ha 615**



Provincia di Macerata
Settore 10 - Ambiente
Zone Ripopolamento e Cattura
Scala 1:25.000



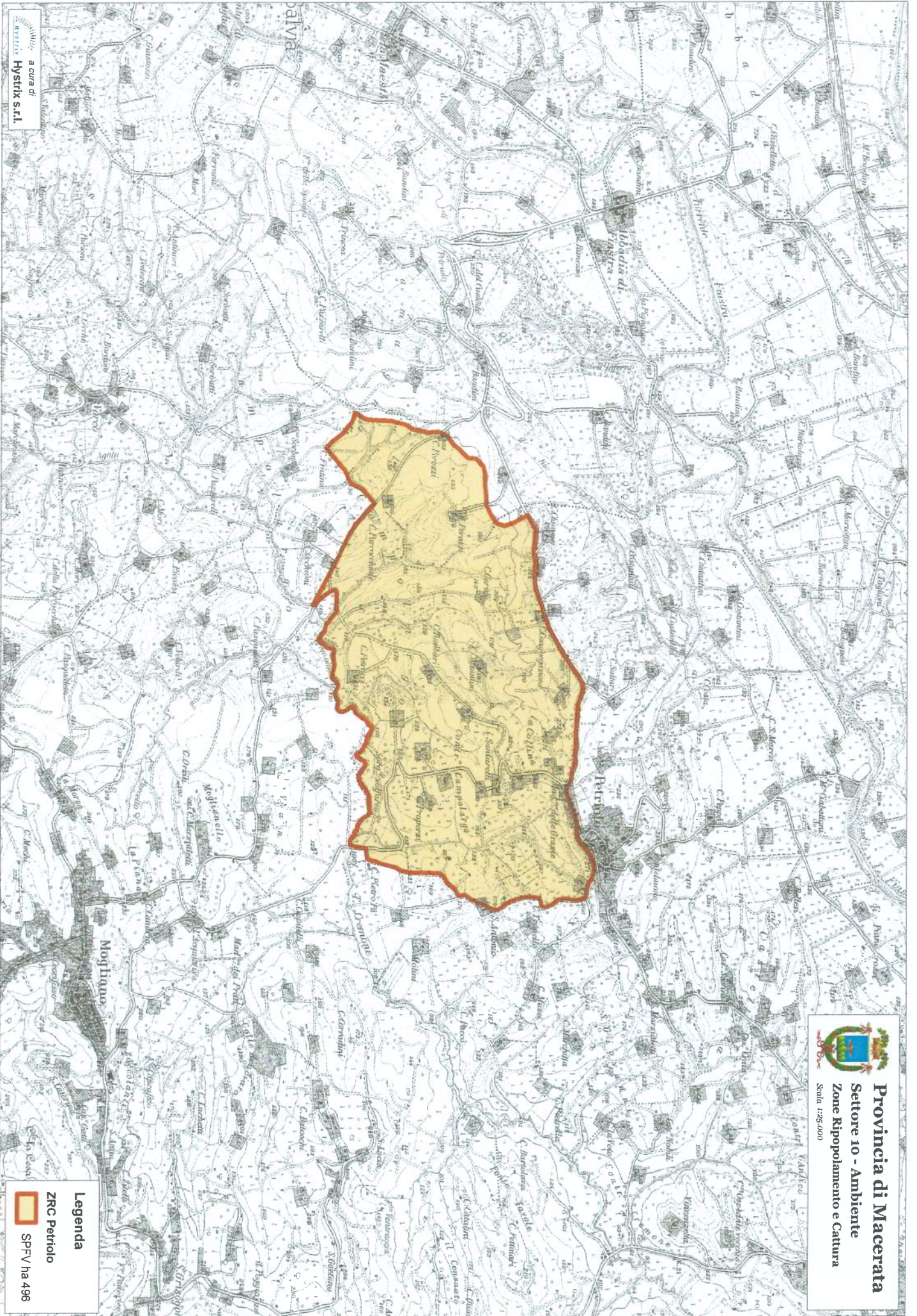
a cura di
Hystrix s.r.l.

Legenda

- ZRC Petriolo
- SPFV ha 473

DECLINATA

11 E



MAPPA a cura di
ASSETTISTICA Hystrix s.r.l.



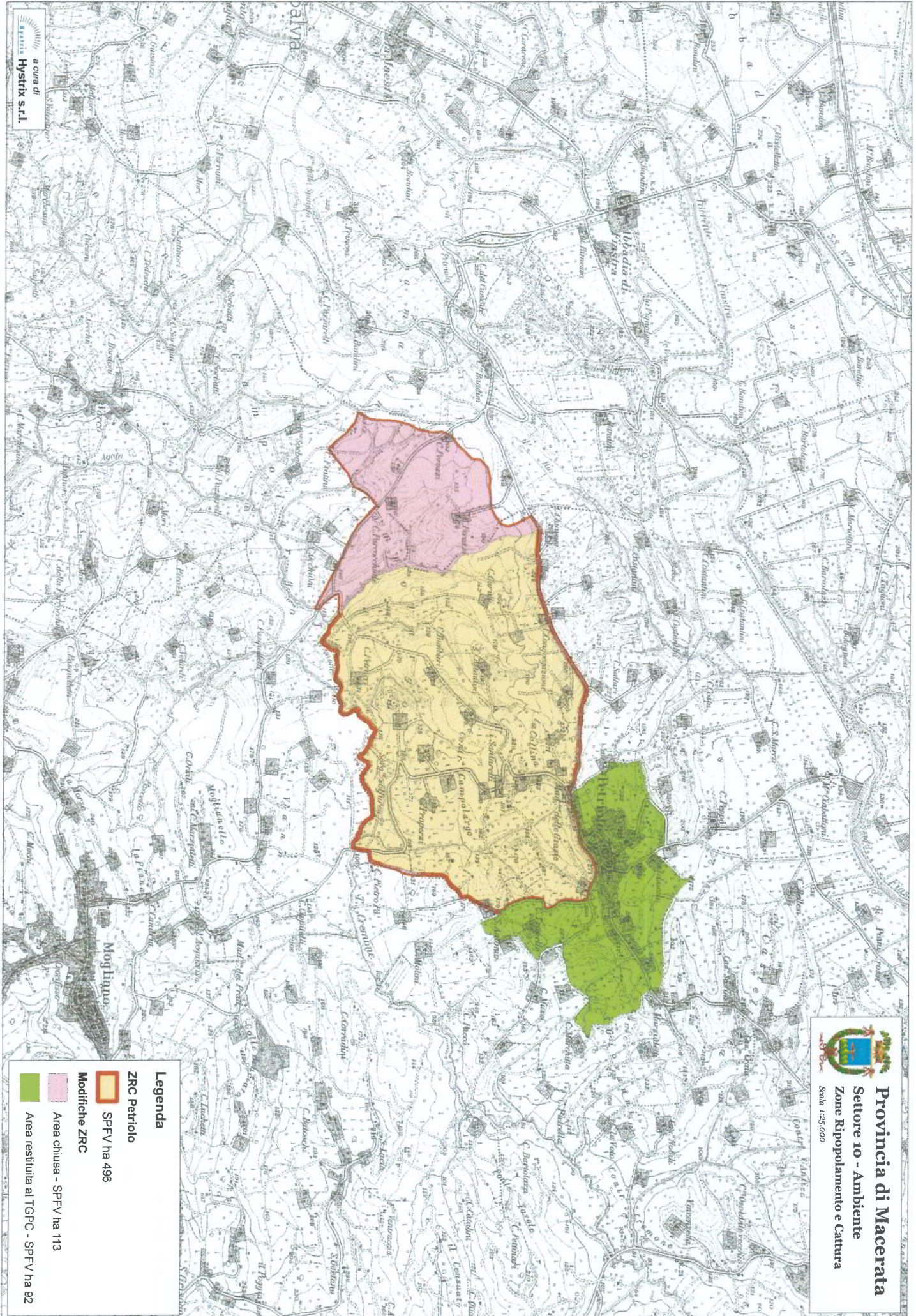
Provincia di Macerata
Settore 10 - Ambiente
Zone Ripopolamento e Cattura
Scala 1:25.000

Legenda

-  ZRC Petriolo
-  SPFV na 496



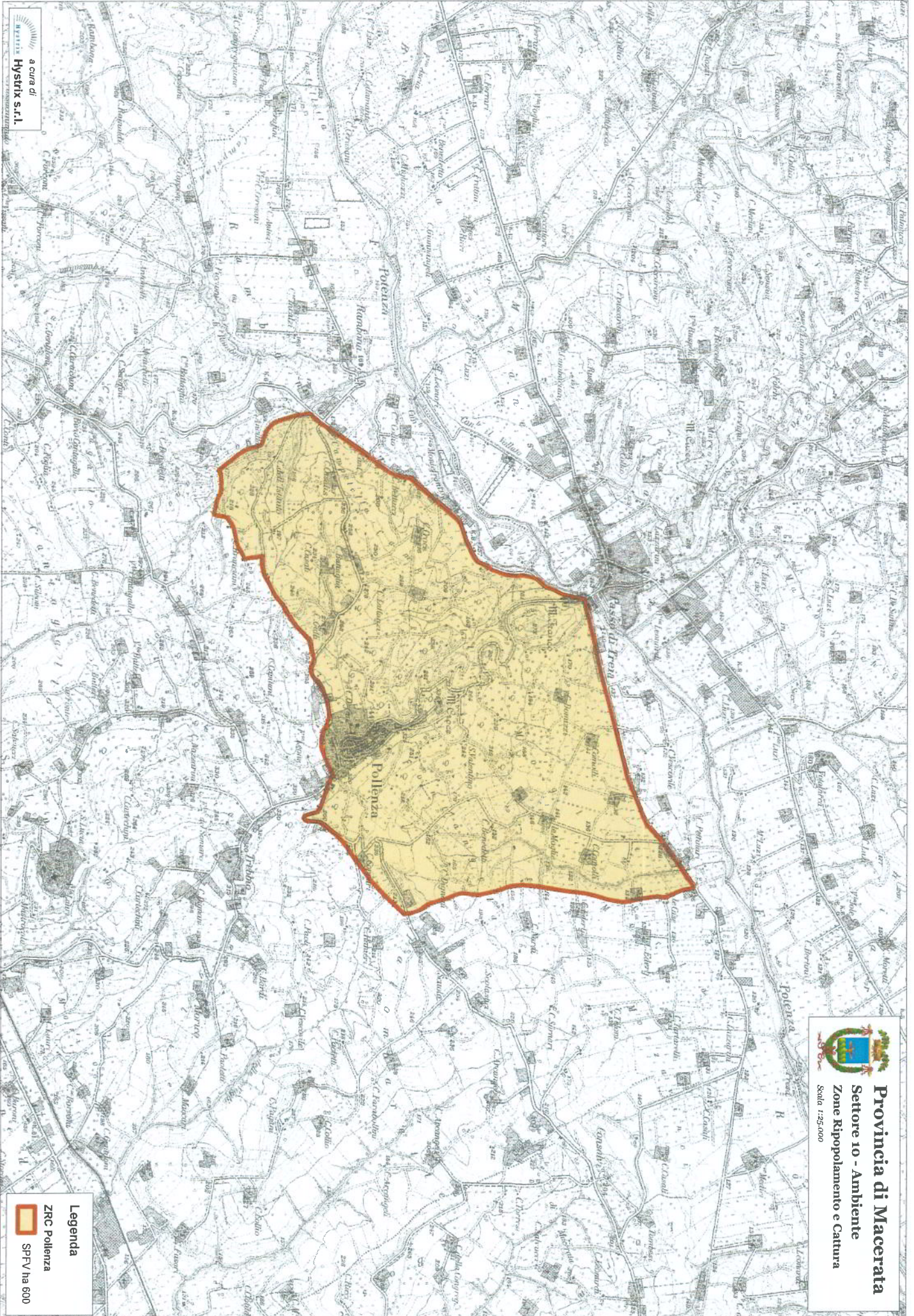
Provincia di Macerata
Settore 10 - Ambiente
Zone Ripopolamento e Cattura
Scala 1:25.000



Legenda

-  ZRC Petriolo
-  Modifiche ZRC
-  Area restituita al TGPC - SPFV ha 92
-  Area chiusa - SPFV ha 113
-  SPFV ha 496

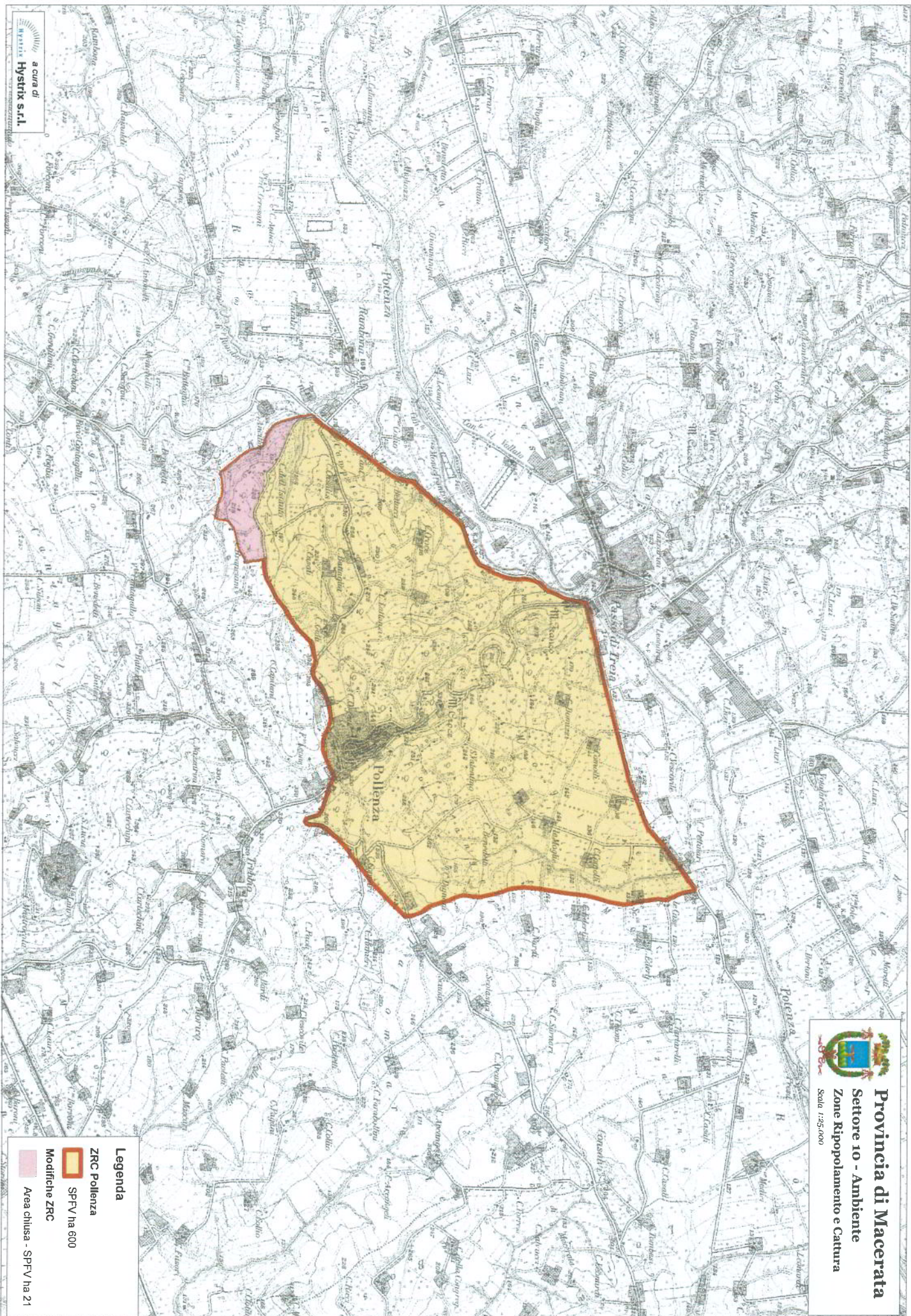
a cura di
Hystrix s.r.l.



a cura di
Hystix s.r.l.

Legenda
ZRE Pollenza
SPFV na 800


Provincia di Macerata
Settore 10 - Ambiente
Zone Ripopolamento e Cattura
Scala 1:25.000



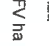



a cura di
Hystix s.r.l.



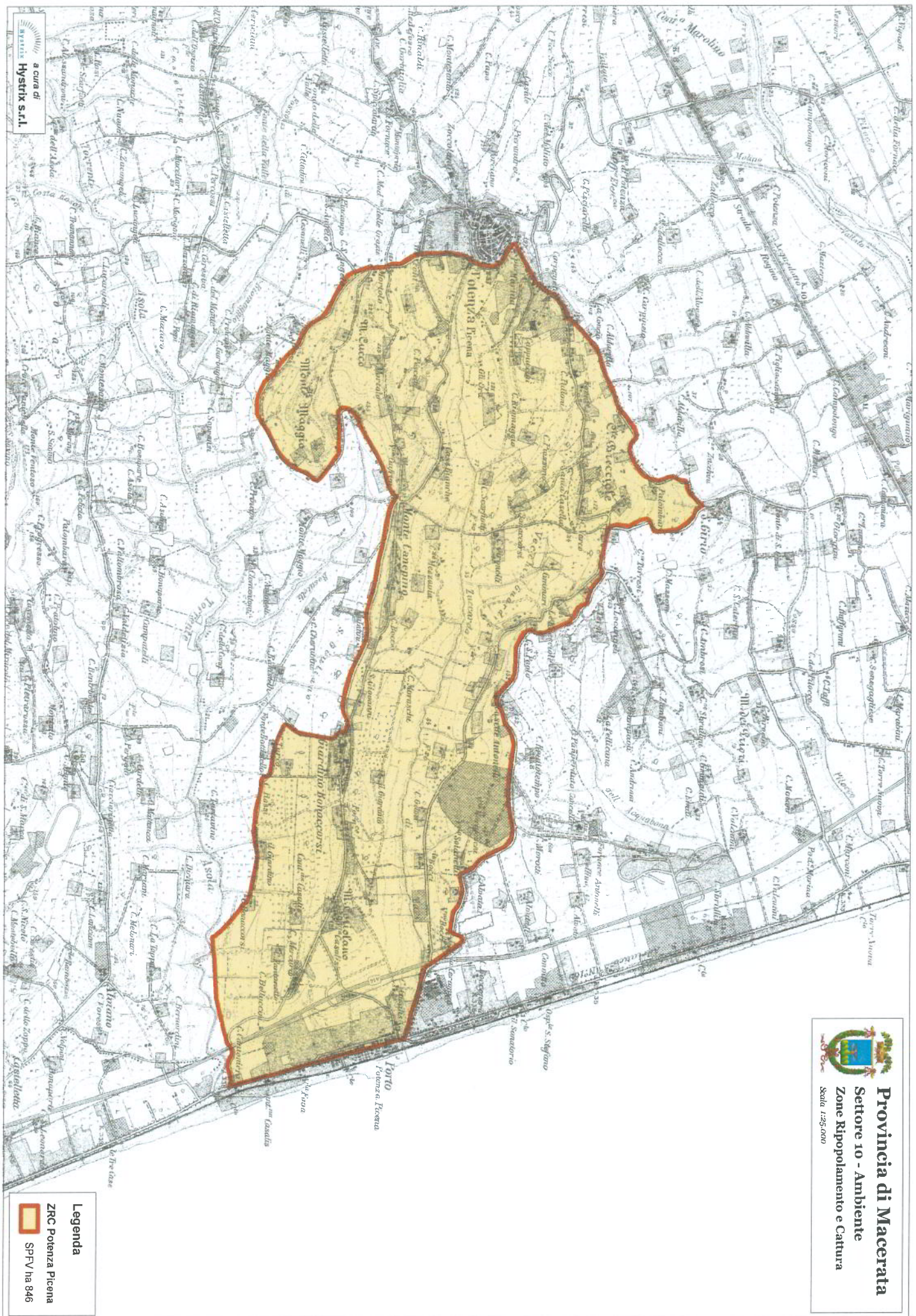
Provincia di Macerata
Settore 10 - Ambiente
Zone Ripopolamento e Cattura
 Scale 1:25.000

Legenda

-  ZRC Pollenza
-  SPFV ha 600
-  Modifche ZRC
-  Area chiusa - SPFV ha 21



Provincia di Macerata
Settore 10 - Ambiente
Zone Ripopolamento e Cattura
Scala 1:25.000

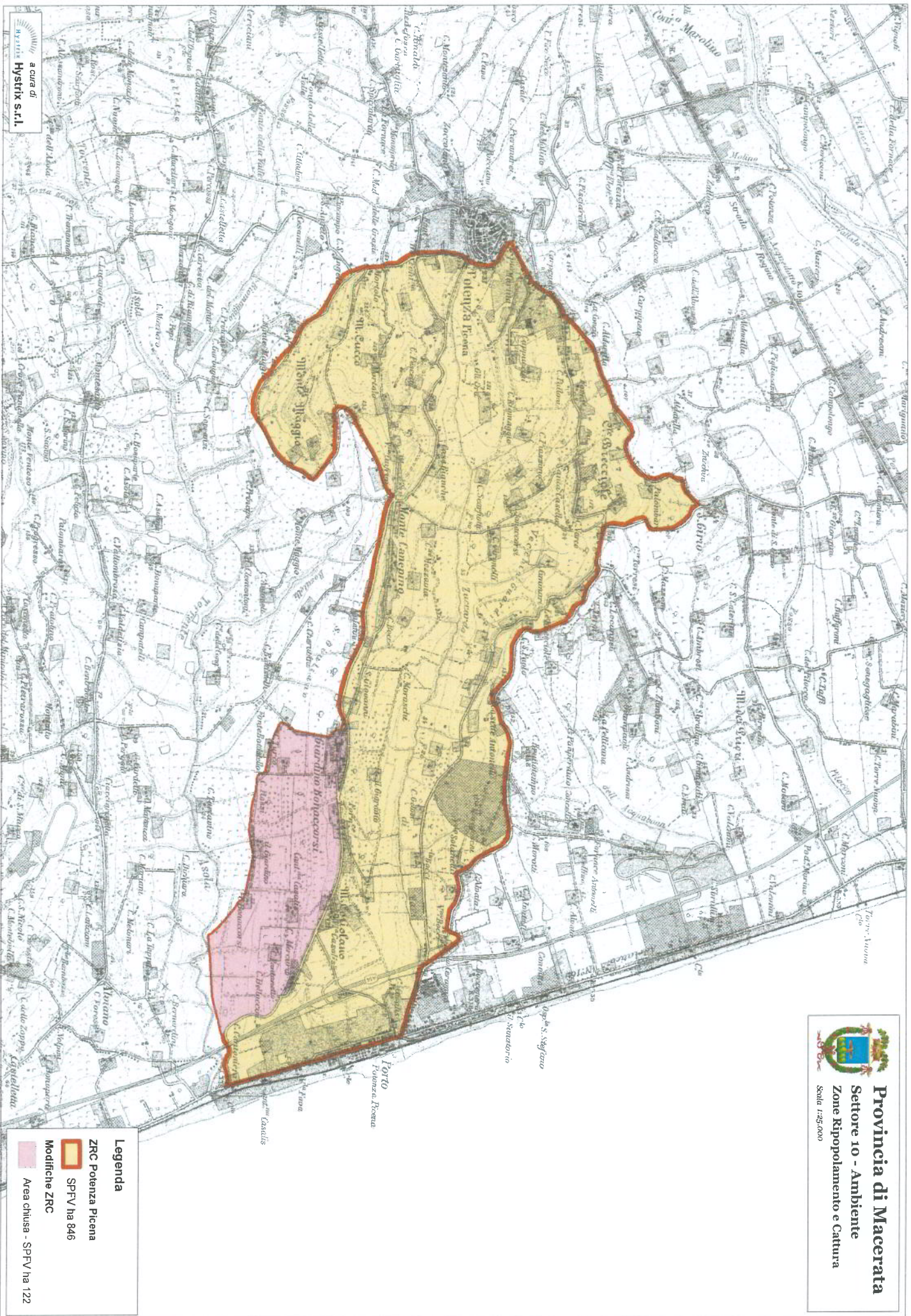


a cura di
Hystrix s.r.l.

Legenda
ZRC Potenza Picena
SPFV ha 846



Provincia di Macerata
Settore 10 - Ambiente
Zone Ripopolamento e Cattura
Scala 1:25.000



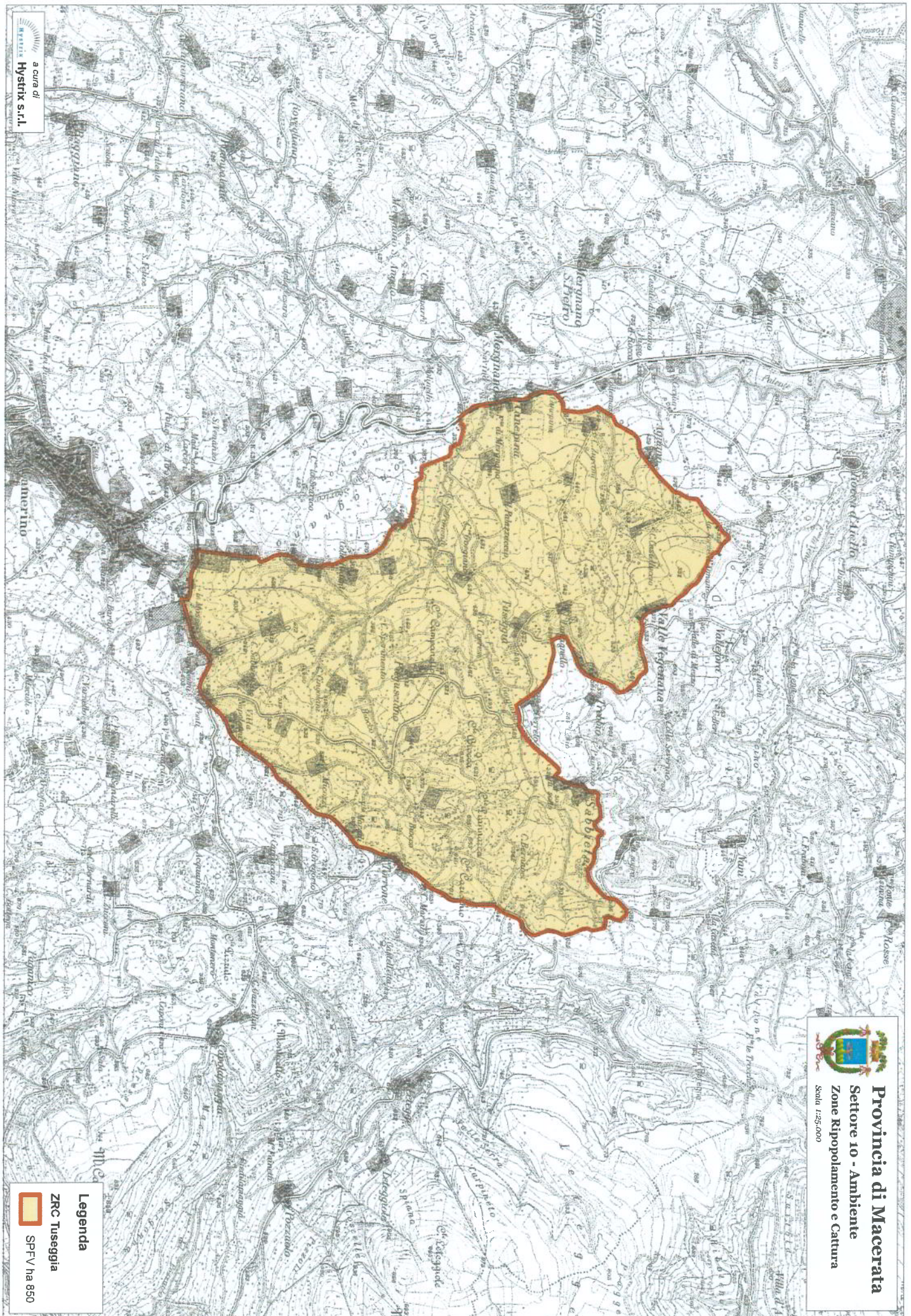
Legenda

- ZRC Potenza Piena
- SPFV na 846
- Area chiusa - SPFV na 122

a cura di
Hystrix s.r.l.



Provincia di Macerata
Settore 10 - Ambiente
Zone Ripopolamento e Cattura
Scala 1:25,000



a cura di
Hystrix s.r.l.

Legenda

-  ZRC Tuseggia
-  SPF V ha 850